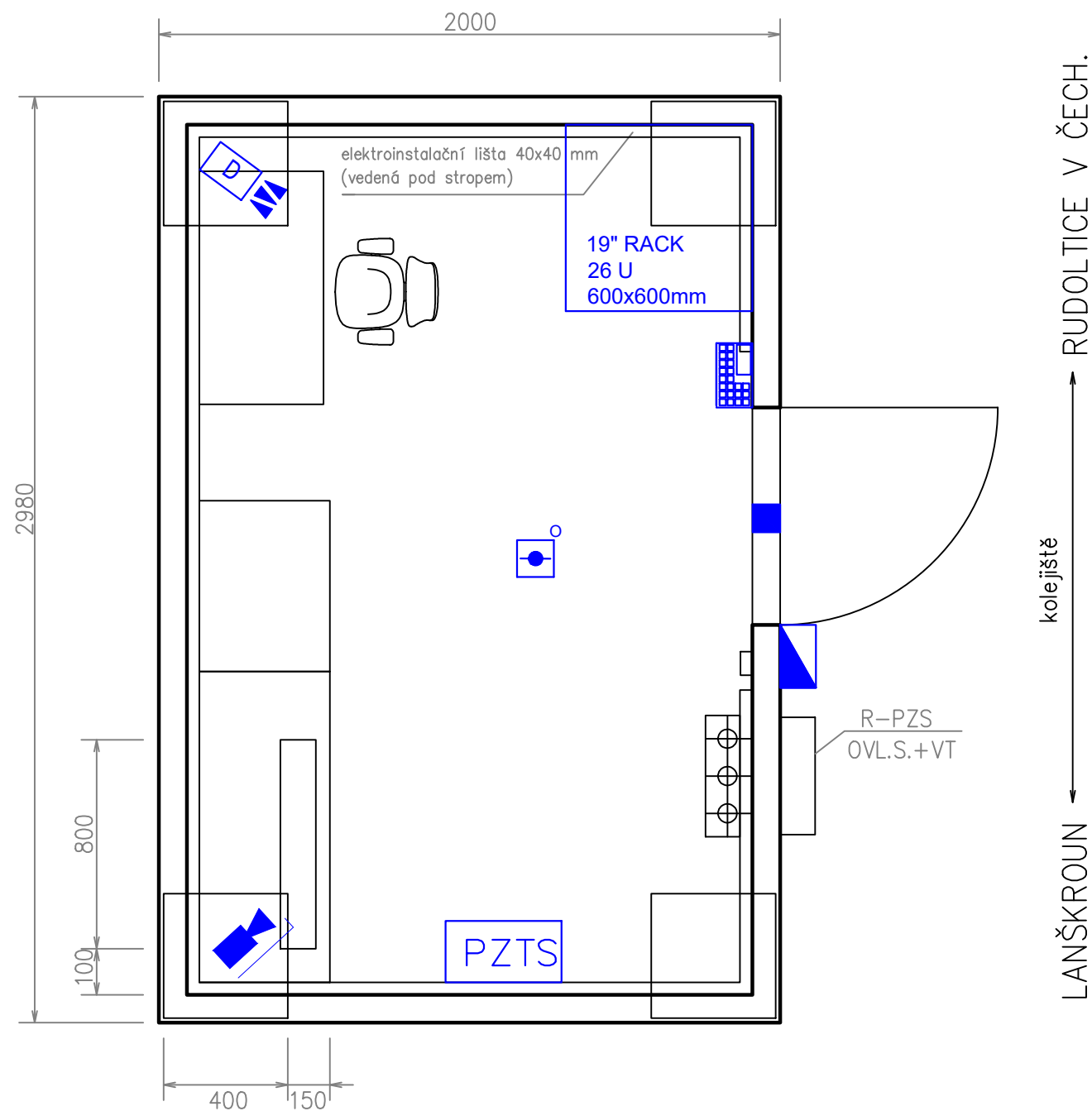


PZTS RD km 0,913 - UMÍSTĚNÍ PRVKŮ



POPLACHOVÉ ZABEZPEČOVACÍ A TÍŠŇOVÉ SYSTÉMY - LEGENDA

- PZTS

ÚSTŘEDNA PZTS (S KLÁVESNICÍ)
- OPTICKO KOUŘOVÉ ČIDLO
- ČTEČKA SLUŽEBNÍCH KARET
- KAMERA
- DUÁLNÍ ČIDLO (PIR - MIKROVLNY)
- MAGNETICKÉ ČIDLO (DVEŘNÍ KONTAKT)
- PZTS KLÁVESNICE

EVROPSKÁ UNIE
Evropské strukturální a investiční fondy
Operační program Doprava

Ministerstvo dopravy
Státní fond dopravní infrastruktury

Orientační schéma:

Razítko oprávněné osoby:

Podpis: _____ Datum: _____

Revize:	Datum:	Popis:	Kontroloval:
000	18.04.2023	Čistopis dokumentace	Ing. Emil Špaček

Stavebník/Investor:

Adresa:

Zástupce investora:

Adresa:

Správa železnic, státní organizace
Dlážděná 1003/7, 110 00 Praha 1

Stavební správa východ
Nerudova 773/1, 779 00 Olomouc

Zhotovitel stavby:

Adresa:

Kontakt:

SAGASTA s.r.o.
Novodvorská 1010/14, 142 00, Praha 4 - Lhotka
T: +420 261 344 100
E: info@sagasta.cz

Zhotovitel objektu:

Adresa:

Kontakt:

SAGASTA s.r.o.
Novodvorská 1010/14, 142 00, Praha 4 - Lhotka
T: +420 261 344 100
E: info@sagasta.cz

Hlavní projektant (HIP):
Ing. Emil Špaček

Specialista:
Ing. Stanislav Rýznar

Odpovědný projektant:
Ing. Stanislav Rýznar

Zpracovatel:
Jindřich Němec

Název stavby/akce:	Implementace ETCS Regional Rudoltice v Čechách - Lanškroun		Označení (S-kód): S 622 100 190
Název části:	Elektrická požární a zabezpečovací signalizace (EPS, PZTS)		Označení zhotovitele: 122 113
Název objektu/dílní části:	PZTS reléového domku u přejezdu P6646 v km 0,913		Označení části: D.1.2.4
Název přílohy:	Umístění zařízení		Označení objektu/komplexu: PS 12-02-41
Název dílní části přílohy:			Číslo přílohy: 2 001
Kraj: Pardubický	Katastrální území: 743500, 689025, 678929	TUDU: 192102 1921B1	Paré:
Stupeň dokumentace: DUSP	Datum zpracování: 04/2023	Formáty: 2x A4	Měřítko: -

S-kód: 5 6 2 2 1 0 0 1 9 0 - D U S P - D 1 2 0 4 - P S 1 2 0 2 4 1 - X X - 2 - 0 0 1 - 0 0 0

Stupeň dokumentace: Část: Objekt: Podobjekt: Příloha: Revize:

DOKUMENTACI LZE UŽÍVAT POUZE VE SMYSLU PŘÍSLUŠNÉ SMLOUVY O DÍLO. VÝKRES, ČI JEHO ČÁST, MŮŽE BÝT KOPÍROVÁN NEBO JINÝM ZPŮSOBEM ROZŠÍŘOVÁN POUZE PO PŘEDCHOZÍM SOUHLASU SAGASTA, s.r.o.